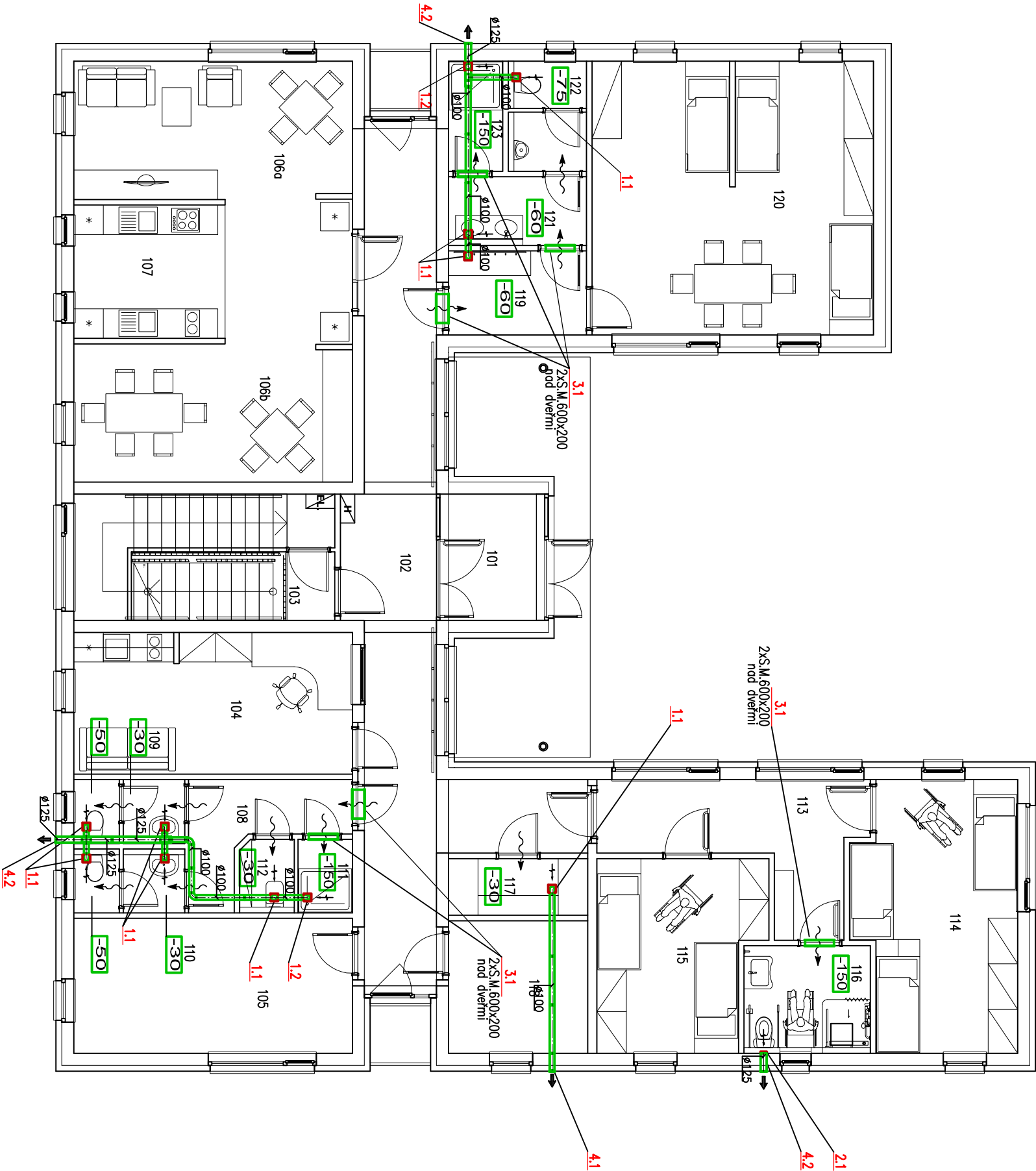


Tabulka místností 2.NP			
Č.	Název místnosti	Plocha (m2)	Nástěpná vstava
1.01	VSTUP	5,27	KERAMICKÁ DLAŽBA
1.02	CHODBA	32,91	KERAMICKÁ DLAŽBA
1.03	SCHODIŠTĚ	6,06	KERAMICKÁ DLAŽBA
1.04	VRATNICE	17,04	PVC
1.05	KANCELAR (ZASED.)	16,30	PVC
1.06	SPOLEČENSKÁ MÍSTNOST	41,20	PVC
1.07	KUCHYNĚ	8,74	PVC
1.08	PŘEDSÍN	5,46	KERAMICKÁ DLAŽBA
1.09	WC M	2,80	KERAMICKÁ DLAŽBA
1.10	WC Ž	2,80	KERAMICKÁ DLAŽBA
1.11	SPRCHA	1,73	KERAMICKÁ DLAŽBA
1.12	UKLID	1,57	KERAMICKÁ DLAŽBA
1.13	PŘEDSÍN 1	11,16	PVC
1.14	POKOU 1	17,93	PVC
1.15	POKOU 2	13,03	PVC
1.16	UMÝV., WC	5,58	KERAMICKÁ DLAŽBA
1.17	SKLAD	3,42	PVC
1.18	ŠATNA PER.S.	8,00	PVC
1.19	PŘEDSÍN 2	5,03	PVC
1.20	NOCLEHÁRNA 6 MUŽŮ	33,10	PVC
1.21	UMÝVÁRNA	3,93	KERAMICKÁ DLAŽBA
1.22	WC	3,47	KERAMICKÁ DLAŽBA
1.23	SPRCHA	2,59	KERAMICKÁ DLAŽBA
1.24	VÝMĚNIK, STANICE	7,78	KERAMICKÁ DLAŽBA
1.25	LODŽIE	1,62	BET., ZÁMK. DLAŽBA
1.26	LODŽIE	1,62	BET., ZÁMK. DLAŽBA



### LEGENDA VZT PRVKŮ

- 1.1 Quadro Micro 100 T – radiální nástěnný/podstropní ventilátor Ø100  
V=65/90m3/hod, 28W, 230V, časový doběh, zpětná klapka, kulčková ložiska
  - 1.2 Vortice Quadro Medio T – radiální nástěnný/podstropní ventilátor Ø100  
V=125/170m3/hod, 53W, 230V, časový doběh, zpětná klapka, kulčková ložiska
  - 2.1 Matco AMB 120 TC – axiální nástěnný ventilátor Ø125  
V=150m3/hod, 16W, 230V, časový doběh
- ~ M3/H ~  
PŘÍVOD VZDUCHU – PŘÍROZENĚ – Dveře bez prahu (štěrbina 8–12mm) popř. dřevní mřížka  
ODVOD VZDUCHU – m3/hod

INVESTOR	MĚSTO ŽDĀR NAD SÁZAVOU ŽIŽKOVA 227/1 591 01 ŽDĀR N. SÁZ.	VYPRACOVAL	ING. TOMAŠ DVOŘÁK Šipková 2, Žďár nad Sázavou, 591 01 tel.: 777 317 084 IČO: 744 750 29, DIČ: CZ8004074804 maxtom@centrum.cz
MÍSTO STAVBY	PARC. č. 6223, 6224 a 6225, UL. SMÍCHOV / DVOŘÁKOVA, ŽDĀR NAD SÁZAVOU		
AKCE	CENTRUM SOCIÁLNÍCH SLUŽEB ŽDĀR NAD SÁZAVOU SO 01 - NOVOSTAVBA OBJEKTU CENTRA SOC. SLUŽEB <b>D.1.4.3 Zařízení vzduchotechniky</b>	DATUM	07/2017
		STUPĚŇ	DPS
		FORMÁT	2x44
		Č.ZAK.	24/17
OBSAH VÝKRESU	MĚŘÍTKO		
PŮDORYS 1.NP		1:100	ČÍSLO VÝKRESU D1.4.3.B1